

# KVT 80 | Prensaestopas partido

para cables conectorizados, para recorte M80 / IP54 / UL Type 12



Los prensaestopas partidos KVT 80 están diseñados para el paso y sellado de cables con conectores o mazos de cables completos.

Al ensamblar las dos mitades del marco con los tornillos suministrados, los insertos ofrecen una presión suficiente en los cables conectados, para obtener un nivel alto de sistema antitracción. El KVT 80 se puede utilizar en una pared con un grosor desde 1,5 mm hasta 10 mm. Se incluye una junta de goma plana en el envío.

## Nota:

Para el montaje del KVT 80 en chapa de metal, recomendamos los siguientes valores de esfuerzo de torsión:

chapa 1.5 mm = 1 Nm | chapa 2 - 10 mm = 1.5 Nm

IP54

UL TYPE  
12

C  
UL  
US

RIA

HL3  
EN 45545-2

ECOLAB  
certified



RoHS  
compliant

REACH  
COMPLIANCE

Made in  
Germany

## Especificaciones

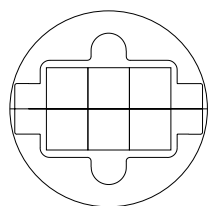
Protección IP (EN 60529)	IP54
Tipo de UL (UL 50E)	UL Type 12
Material	Policarbonato
Combustibilidad	UL94-V0, autoextinguible
Temperatura de funcionamiento	-30 C° hasta 100 C°
Propiedades	Libre de silicona, Libre de halógenos
Opciones de montaje	Montaje con tornillos

## Ventajas y beneficios

- Inserción de cables ensamblados y no ensamblados.
- Se mantiene la garantía de los cables conectorizados
- El reequipamiento, las reparaciones y el mantenimiento se pueden hacer de forma mucho más fácil y rápida
- Alta densidad de cableado, gran variedad de insertos
- Montaje rápido y fácil desde la parte frontal
- Sistema antitracción de acuerdo a la norma EN 62444

## Tipos y tamaños de productos

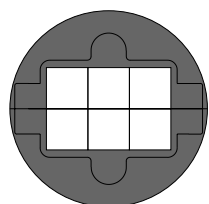
### KVT 80|6 gy



Ref.	<b>45237</b>
EAN	<b>4251269311376</b>
Unidad de embalaje	<b>1</b>
Para número máximo de cables	<b>24</b>
Máximo diámetro del cable	<b>17 mm</b>
Color	<b>gris (similar RAL 7035)</b>
Diámetro externo	<b>100 mm</b>

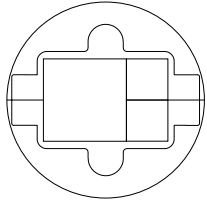
Altura de montaje	<b>16 mm</b>
Recorte métrico	<b>M80</b>
Recorte circular	<b>80 mm</b>
Adecuado para insertos	<b>6 x KT pequeño</b>

### KVT 80|6 bk



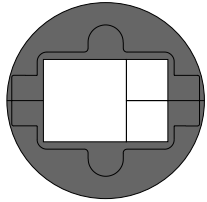
Ref.	<b>45238</b>
EAN	<b>4251269311383</b>
Unidad de embalaje	<b>1</b>
Para número máximo de cables	<b>24</b>
Máximo diámetro del cable	<b>17 mm</b>
Color	<b>Negro</b>
Diámetro externo	<b>100 mm</b>

Altura de montaje	<b>16 mm</b>
Recorte métrico	<b>M80</b>
Recorte circular	<b>80 mm</b>
Adecuado para insertos	<b>6 x KT pequeño</b>

**KVT 80|3 gy**

Ref. **45236**  
EAN **4251269311369**  
Unidad de embalaje **1**  
Para número máximo de cables **9**  
Máximo diámetro del cable **35 mm**  
Color **gris (similar RAL 7035)**  
Diámetro externo **100 mm**

Altura de montaje **16 mm**  
Recorte métrico **M80**  
Recorte circular **80 mm**  
Adecuado para insertos **2 x KT pequeño**  
**1 x KT grande**

**KVT 80|3 bk**

Ref. **45239**  
EAN **4251269311390**  
Unidad de embalaje **1**  
Para número máximo de cables **9**  
Máximo diámetro del cable **35 mm**  
Color **Negro**  
Diámetro externo **100 mm**

Altura de montaje **16 mm**  
Recorte métrico **M80**  
Recorte circular **80 mm**  
Adecuado para insertos **2 x KT pequeño**  
**1 x KT grande**

**icotek**<sup>®</sup>  
smart cable management